



## PLAN D' ACTIONS ALPES POUR LA CONSERVATION DU TÉTRAS-LYRE ET DE SES HABITATS



**OGM**  
OBSERVATOIRE des GALLIFORMES de MONTAGNE

*Photo : G. Estlin*


Réunion du 2 Décembre 2015

  
 République Française  
 Direction générale  
 de l'équipement,  
 du Transport  
 et du Logement  
 BZHNE-ALPES

  
 République Française  
 Direction générale  
 de l'équipement,  
 du Transport  
 et du Logement  
 RHONE-ALPES

  
 Région  
**Rhône-Alpes**

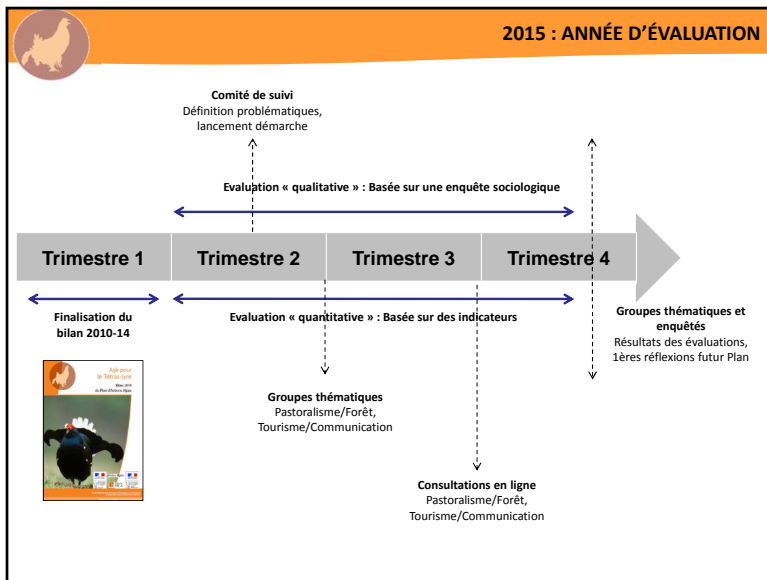
  
 Région  
**PACA**



## DEROULEMENT

- 1/ Présentation du travail issu de l'approche quantitative (Thibaut Couturier)
  - Rappel de la démarche adoptée
  - Présentation des résultats par thématique
  
- 2/ Présentation du travail issu de l'approche qualitative (Coralie Mounet)
  
- 3/ Discussion
  - Compléments éventuels à apporter aux deux approches
  - Réflexions sur la stratégie d'élaboration du futur Plan d'Actions

3

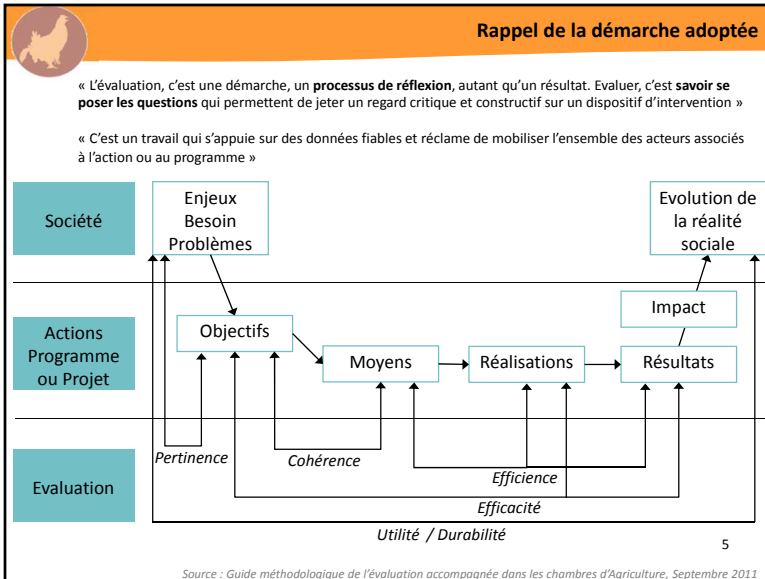



## Partie 1 : Approche quantitative



*Photo : G. Estlin*

4



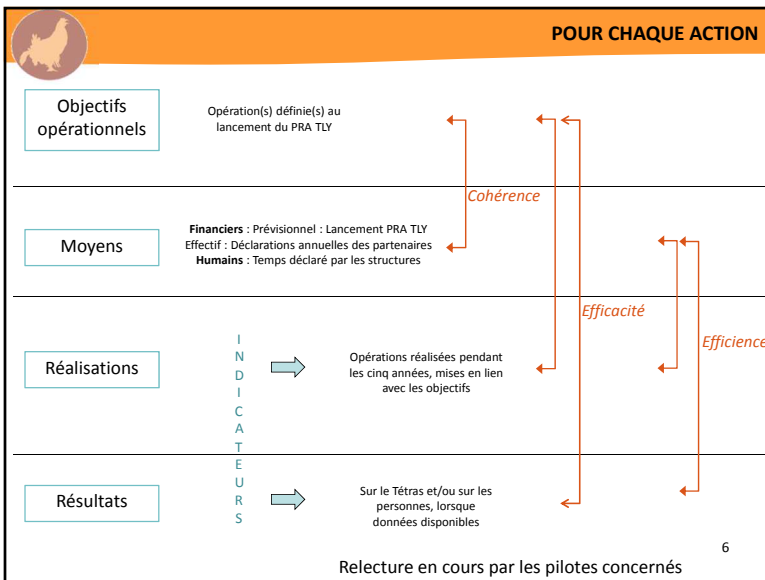
### LES INDICATEURS

**Caractéristiques d'un indicateur :**

- **Outil de communication** : Facilement interprétable pour les acteurs (cartes, graphiques...)
- **Robuste** : Peut réduire la réalité, mais pas la déformer
- **Favoriser les comparaisons** spatiales ou temporelles : Etat de référence (état 0) et analyse de l'évolution.
- **Construit par rapport à un objectif** : Etroitement lié à l'utilisation par les acteurs
- **Faisabilité** : Coût modéré, temps restreint

➡ Compromis entre les dimensions scientifiques (robustesse), politiques (communication), pragmatique (disponibilité, faible coût).

➡ Pas de « bons indicateurs » d'emblée, mais résultat de discussions entre les acteurs concernés par sa mise en œuvre : Cf groupes thématiques



### QUESTIONNAIRE EN LIGNE

**En complément des indicateurs quantitatifs/spatiaux, questions posées aux partenaires du Plan d'Actions**

**Evaluation du Plan d'Actions Tétrás-lyre 2010-2014 : Thématiques pastoralisme, forêt, tourisme et communication**

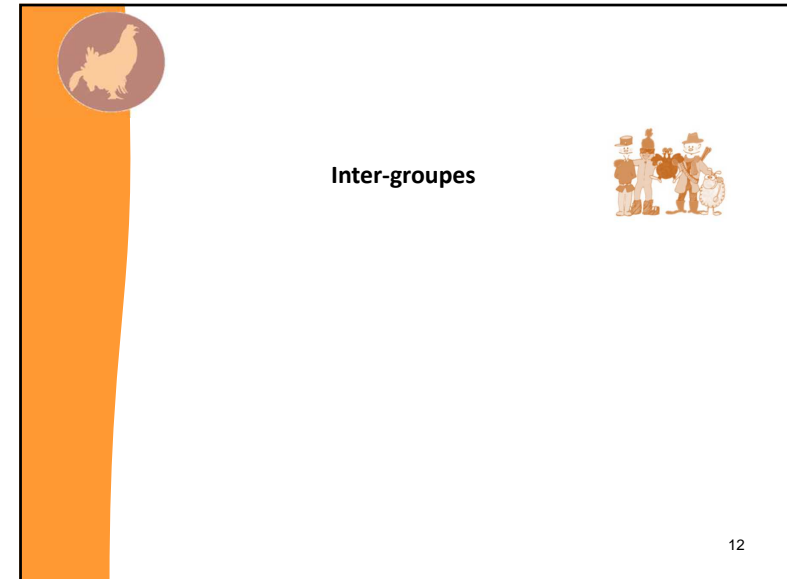
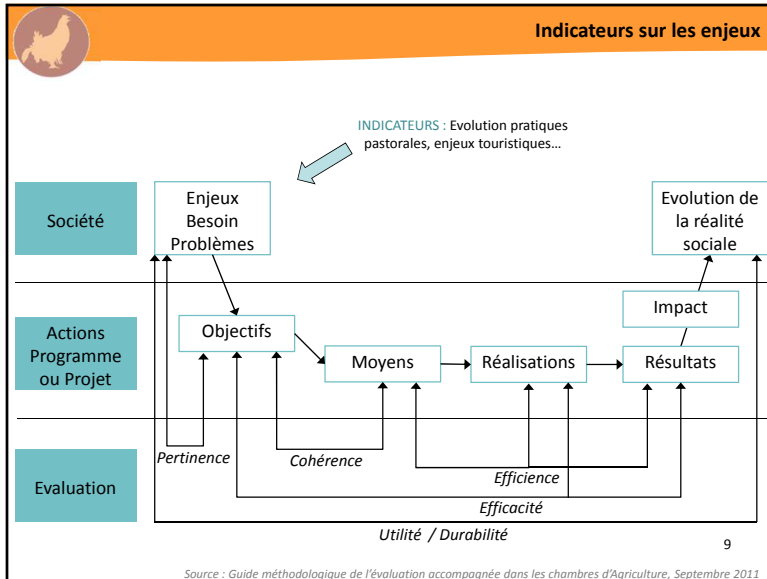
Des questions relatives aux opérations conduites : Traduites en « indicateurs » : % exprimés

Des appréciations sur les apports du Plan d'Actions sur chaque thématique, et premières idées : Synthétisées dans l'évaluation

➡ 65 réponses : 31 AS / 28 AN / 6 Alpes

ASTERS, CEN, CERPAM, CG, CRPF, DDT, DREAL, élu, FDC, FAI, FRAPNA, LPO, N2000, Mountain Wilderness, ONF, ONCFS, PN, PNR, RNN, SEA, syndicats mixtes

+ questionnaire bureaux d'étude



### Enjeux et priorités définis lors Plan d'Actions 2010-14

MENACES	NIVEAU DE MENACE	EFFETS
FACTEURS AGISSANT SUR L'HABITAT ET INDIRECTEMENT SUR LES POPULATIONS		
Progression des ligneux consécutive à la déprise pastorale		HR
Implantation des domaines skiabiles		HR + HH
Dérangement par les activités récréatives et touristiques		HR + HH
Intensification et ou modification des pratiques pastorales		HR
FACTEURS AGISSANT DIRECTEMENT SUR LES POPULATIONS		
Cables aériens des remontées mécaniques		S
Prélèvements par la chasse		S
Predation		S
Maladies infectieuses et parasitaires		S + F

HR : habitat de reproduction ; HH : habitat d'hivernage ; S : survie ; F : fécondité

Priorité 1
  Priorité 2
  Priorité 3

### Hiérarchisation des espaces à enjeux : Réalisations/ résultats

Espace à enjeux	Alpes du Nord	Alpes du Sud
Unités pastorales	2012	
Domaines skiabiles	2013	
Forêts publiques	2014	2014
Forêts privées	2014	
Forêts publiques+privées	2014	

**Consultation des rapports par 56% des partenaires (n = 63)**

- Unités pastorales : 80%
- Domaines skiabiles : 57%
- Forêts publiques : 26%
- Forêts privées : 11%

**Causes à non-utilisation de ces listes (n = 39)**

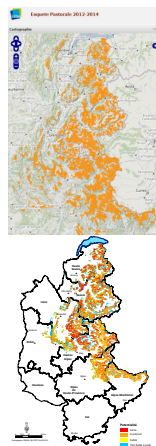
- non-connaissance des listes : 33%
- connaissance empirique de l'espèce jugée suffisante : 31%
  - manque de temps : 21%
- agissement selon les opportunités locales : 8%
  - listes trop complexes à utiliser : 5%
- sources d'informations à l'origine des listes jugées obsolètes : 5%



## Hiérarchisation : Propositions

### Propositions

- Mieux communiquer sur ces listes et faciliter leur accessibilité
- Meilleure prise en compte des différences entre les Alpes du Nord et du Sud.
- Nécessité d'actualiser les listes, notamment dans le cas des UP (dernière enquête pastorale).
- Fusion des deux listes (habitats d'hivernage/repro), voire une exploitation croisée des différentes listes.
- Intégrer des critères visant à mobiliser des financements.



## Pastoralisme / Forêt



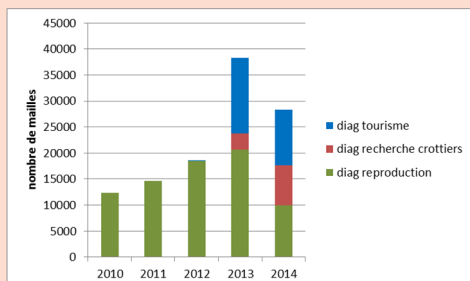
16



## Suivis démographiques et habitats

### Poursuite des programmes OGM :

- Centralisation des diagnostics (chiffres + cartes)
- Inventaires des actions de conservation/restauration
- Suivi de la répartition et du succès de la reproduction
- Nouveau protocole d'échantillonnage des coqs chanteurs
  - Cartographie des habitats potentiels



## Outil « Diagnostic des habitats de reproduction »

### Utilisé pour (n = 33) :

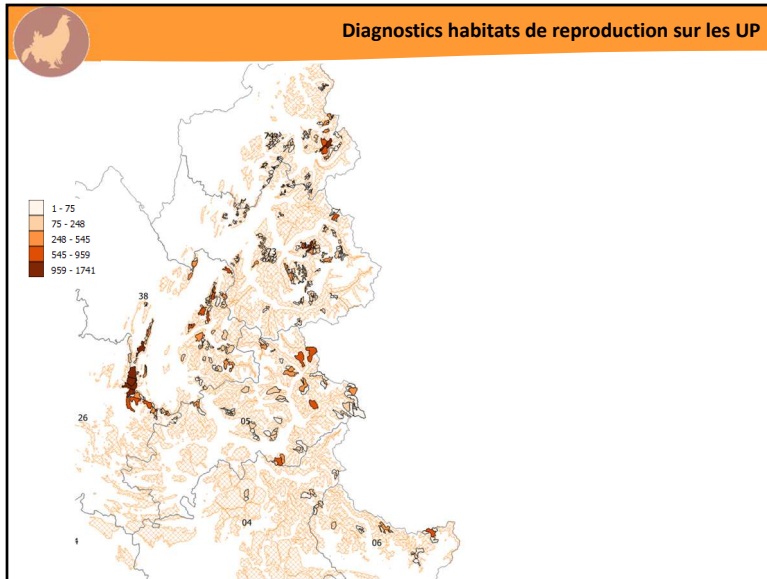
- Améliorer les connaissances de l'oiseau : 52%
- Mesures de gestion pastorales : Orienter : 76% ; Evaluer : 27%
- Travaux de restauration : Orienter 45% ; Evaluer : 18%

Modification des connaissances empiriques de l'oiseau : 77% (n = 39)

### Quelques difficultés relevées :

Estimation de certains taux de recouvrement (subjectivité), limites de maille, travail SIG, croisement structures, adéquations contexte sud-alpin...

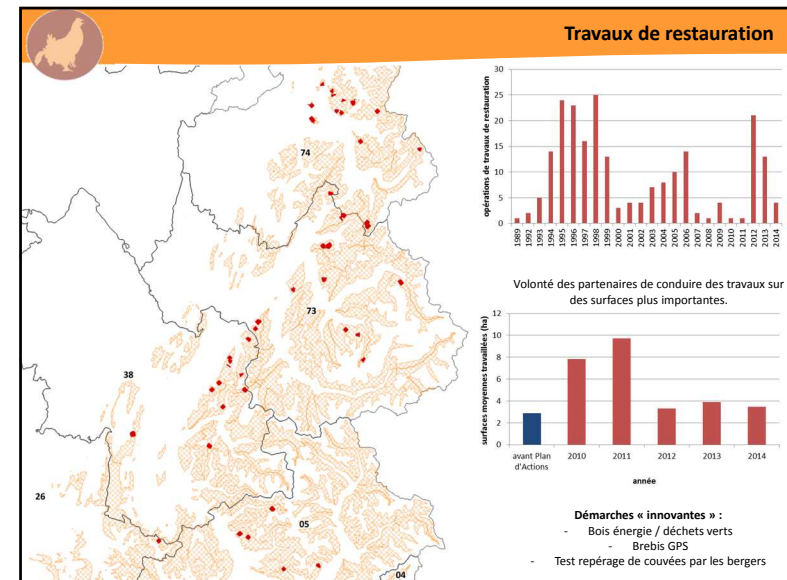
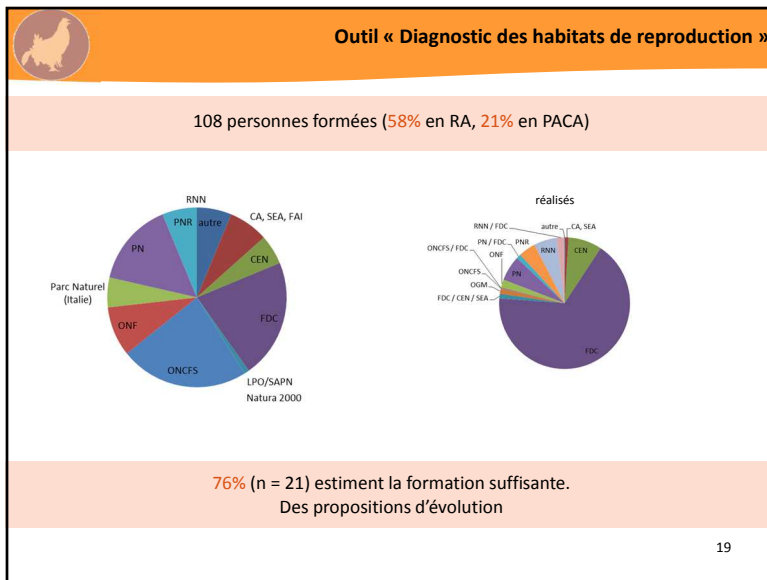
17



### Autres outils de vulgarisation

75% des partenaires (n = 56) ont consulté le mémento de terrain    35% (n = 55) connaissent les alpages de référence  
 54% le cahier technique du CREN    29% en ont visité

Bonne complémentarité entre ces outils :  
 Formation + mémento/cahier technique + alpages de référence (à rediscuter)



**MAET**

**30 partenaires** ont contribué à la mise en place de MAET prenant en compte le Tétrás-lyre, sur **au moins 140 alpages**

- Conduite pastorales : **83%**
- Travaux de réouverture : **45%**
- Mises en défens d'habitats de reproduction : **52%**

**Difficultés relevées**

- Ordre relationnel : Eleveurs, population, problématiques transfrontalières...
- Connaissances Tétrás incomplètes parfois (seulement comptages au chant...)
  - Phasage calendrier : engagements au 15 mai
- Matériels, administratifs, financiers, non-respect de délais de travaux...

**Suivi des mesures**

**45%** des partenaires (n = 33) ont pu assurer un suivi de la mise en œuvre des MAET mises en place. Fréquences très variables.

**MAEC**

**71%** estiment une prolongation des MAEC  
**59%** (n = 34) nouvelles MAEC (>80)


**Conclusion / Propositions sur la thématique Pastoralisme**

**Conclusion :**

Apport incontestable de l'outil **diagnostic des habitats de reproduction** + Formation, vulgarisation. Soutien du programme Agrifaune  
Des propositions d'évolution (contexte sud-alpin)

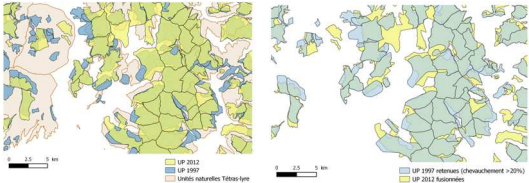
Sur les **MAET**, certains sont plus mitigés sur la contribution effective du Plan d'Actions. Problèmes soulevés liés à des manques de moyen.  
Questionnement de certains sur l'efficacité du modèle « subvention » : Durabilité ?  
Réflexions sur l'intégration des enjeux dans les nouveaux dispositifs (PPT, MAEC)

**Travaux de restauration** sur de plus grandes étendues. Difficile de mesurer les effets (végétation/Tétrás)



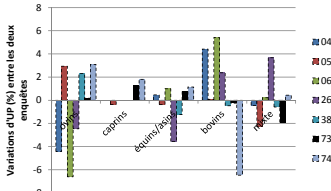
**Travail sur les évolutions des pratiques pastorales**

Comparaison des données des enquêtes pastorales 1996-1997 et 2012-2014.  
*Travail en cours*



Après traitement SIG :

Région	1 <sup>ère</sup> enquête	2 <sup>ème</sup> enquête
PACA	621	618
Rhône-Alpes	1387	1546




**4 paramètres analysés :**  
Orientations animales principales  
Effectifs  
Provenance  
Date de montée des premiers animaux sur les UP

*Analyse en cours*

**Conclusion / Propositions sur la thématique Pastoralisme**

**Quelques propositions :**

- Prise en charge des diagnostics tétrás dans les diagnostics pastoraux via financements PAEC
  - Cartographies/Diag « allégé » pour pallier aux problèmes de calendrier MAET
- Intégration d'autres espèces des étages subalpins et alpins, notamment du Lagopède alpin, dans les plans de pâturage
  - MAEC « galliformes »
  - Séminaire pastoral
- Plus de communication ciblée vers les propriétaires du fond pastoral
- Label Tétrás-lyre pour des produits issus de l'agriculture (fromage, agneau...)





## Espaces boisés : Réalisations

**28%** (n = 54) ont mobilisé des Diagnostics des habitats de reproduction :  
Visées pastorales, travaux de réouverture

**22%** (n = 46) ont mobilisé des Diagnostics des habitats d'hivernage :  
Visées quiétude des habitats d'hivernage

**16%** (n = 45) ont mis en place des opérations de gestion forestière pour le Tétrás-lyre :  
Prise en compte dans les chantiers de coupe (périodes), ouvertures à vocation pastorale



Photo : B. Bouché



## Thématique Tourisme / Aménagement des domaines skiables



© A. Hugues

28



## Espaces boisés : Propositions

*« C'est toujours intéressant de réfléchir à l'intégration de l'enjeu tétras dans la gestion forestière. Cependant, je ne pense pas que ce soit l'enjeu principal pour la conservation sur le long terme. »*

**97%** souhaitent maintenir cette thématique forestière dans le prochain Plan d'Actions :

- Prise en compte les enjeux dans l'étage montagnard
  - Orientations d'aménagement forestier
  - Développement de la filière bois-énergie
  - Développer les bonnes pratiques forestières
  - Problématique des arbres nourriciers en hivernage
    - Systèmes de débardage alternatifs si fort enjeu
  - Catalogue de vente avec des conditions particulières d'exploitation
- Transmission en début d'année d'un état d'assiette des parcelles forestières à exploiter aux gestionnaires en charge de la préservation de ces espèces
  - Formation à destination des professionnels, à partir de chantiers témoins réalisés



## Outil « Diagnostic des habitats d'hivernage »

Utilisé pour (n = 23) :

- Améliorer les connaissances de l'oiseau : **52%**
- Mesures d'aménagement : Orienter **52%** ; Evaluer **4%**
- Dispositifs de quiétude (zones refuge) : Orienter **87%** ; Evaluer **26%**

Modification des connaissances empiriques de l'oiseau : **52%** (n = 33)

Quelques difficultés : Temps de mise en œuvre, sécurité en montagne



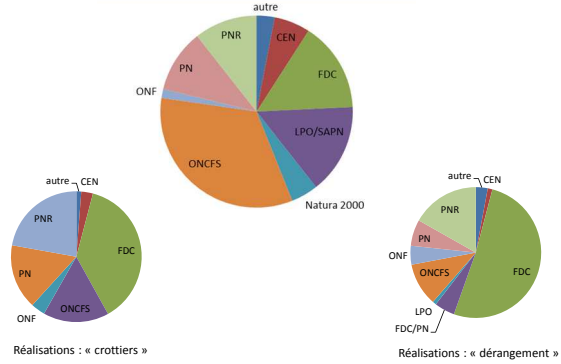
© A. Hugues

29



## Outil « Diagnostic des habitats d'hivernage »

69 personnes formées de 2012 à 2014 (62% en RA, 32% en PACA)

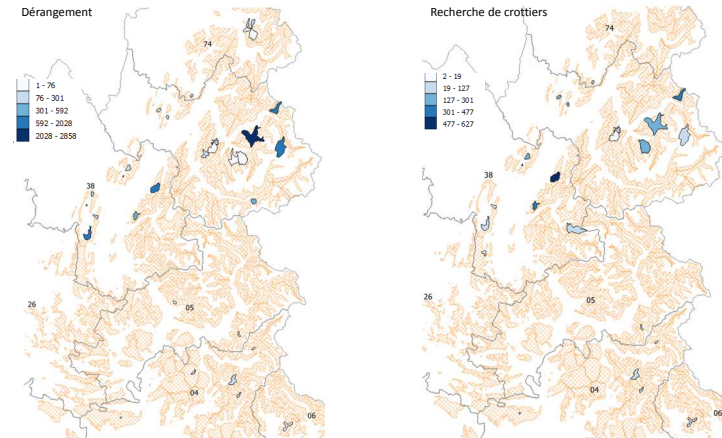


Des propositions d'évolution des formations



## Bilan des réalisations

### Diagnostiques des habitats d'hivernage sur les Domaines Skiabiles



## Autres outils de vulgarisation

73% des partenaires (n = 45) ont consulté la notice opérationnelle

22% (n = 49) connaissent les domaines skiables à caractère démonstratif  
8% en ont visité

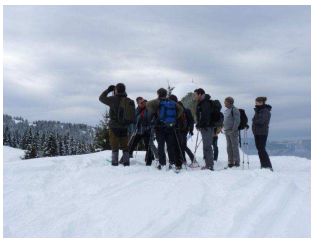


Photo : L. Leininger

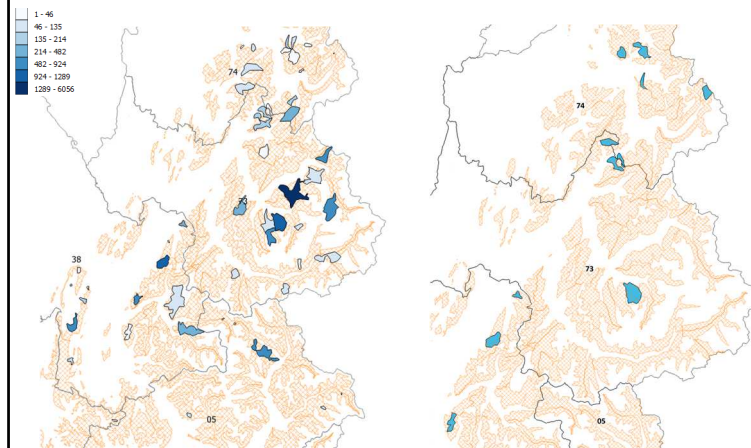


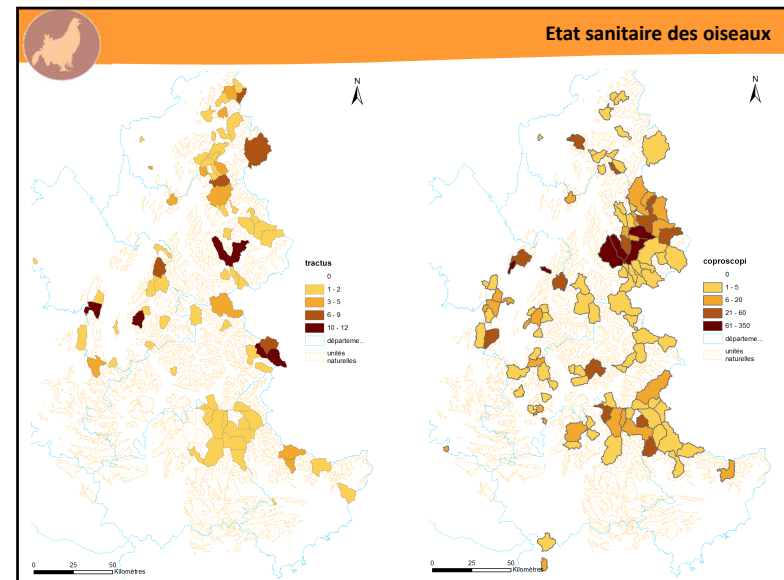
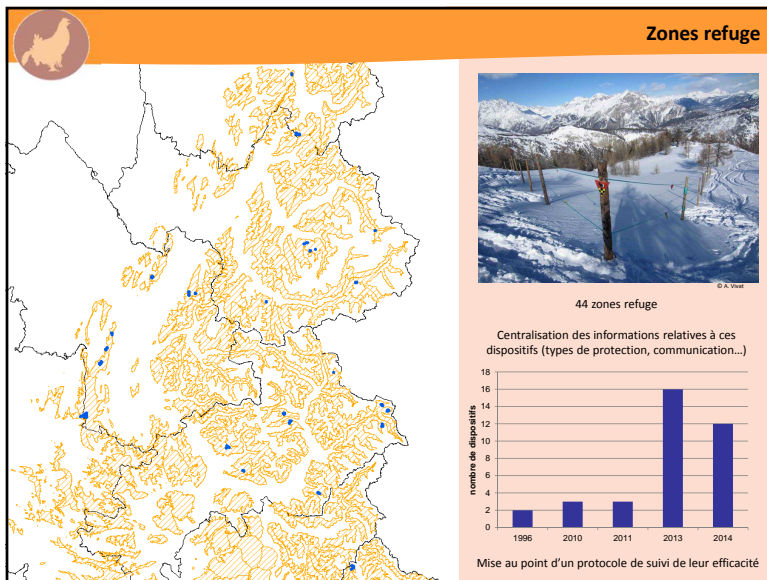
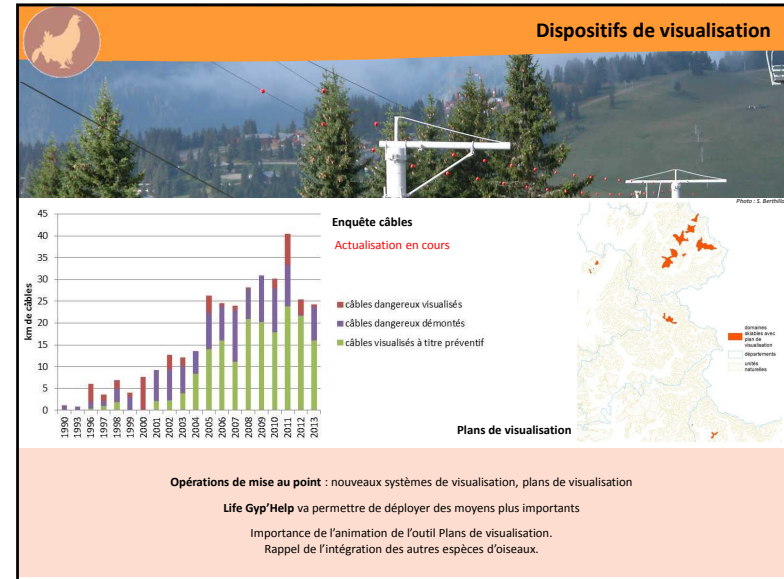
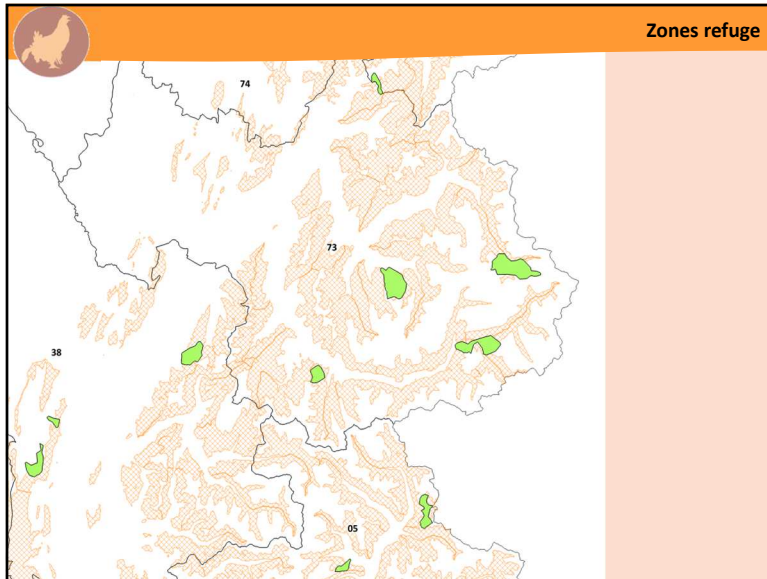
Bonne complémentarité entre ces outils :  
Formation + notice opérationnelle + domaines skiables démonstratifs

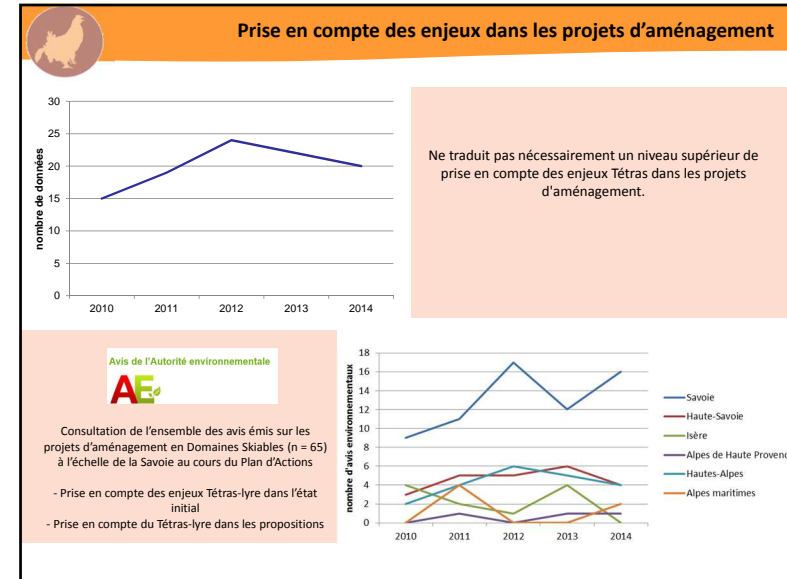
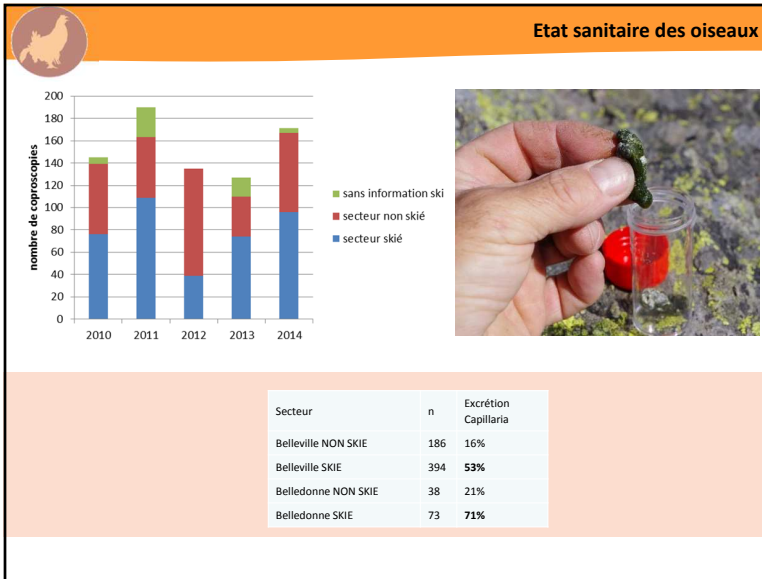


## Habitats de reproduction

### Diagnostiques des habitats de reproduction + travaux de restauration







### Guide Aménagement Domaines Skiables Tétrasyre

Guide Aménagement Domaines Skiables Tétrasyre

Accueil | Fiche techniques | Mesures existantes | Liens contacts

**Editorial**

L'aménagement « environnemental » s'est beaucoup assoupli et complexifié. Au niveau national tout d'abord avec la réforme des études d'impact et des enquêtes publiques, puis régional, avec les Schémas Régionaux de Cohésion Européenne, pour ne citer que ces exemples. Une de la complexification administrative annoncée, l'objectif réglementaire complexe a conduit des projets en montage.

Le plan régional d'action en faveur de Tétrasyre, lancé par la région Rhône-Alpes et porté par le DREAL, depuis 2010, se distingue des démarches « réglementaires » traditionnelles. Basé sur la concertation avec les acteurs, il a permis de travailler de façon collective sur des mesures pratiques et durables, à caractère non réglementaire. Ces mesures s'inscrivent dans un cadre de type de démarche, qui laisse à nos régions l'initiative de caractériser l'impact, d'autant plus la qualité de ce guide. Celui-ci s'adresse principalement aux porteurs de projets skiables, avec pour objectif de leur faire prendre en compte le Tétrasyre et ainsi globalement les enjeux environnementaux dans les projets d'aménagement et dans l'exploitation des domaines skiables.

**Porteurs de Tétrasyre 1**

C'est une région administrative des Alpes, considérée comme une espèce, « protégée » par le DREAL, depuis 2010, se distingue des démarches « réglementaires » traditionnelles et doit la prise en compte permet bien souvent de traiter plus globalement les enjeux environnementaux, une stratégie.

**Porteurs des domaines skiables 2**

Il s'agit des acteurs incontournables de l'aménagement et de l'exploitation des domaines skiables pour concevoir, des influences positives ou négatives sur le Tétrasyre.

Ce guide mutualise des informations sur l'exercice, les outils et la bonne façon d'exploiter les projets à son égard, ainsi que les bonnes pratiques mises en œuvre dans les domaines skiables. Il permet de considérer les enjeux environnementaux - au-delà comme des contraintes - comme des opportunités pour faire évoluer les pratiques et les rendre encore plus vertueuses.

Ce guide, fruit de la collaboration entre les fédérations départementales des chasseurs des Alpes du Nord, l'Observatoire des Chasseurs de Montagne, le DREAL-Rhône-Alpes et Domaines Skiables de France, veut compléter l'existant le guide pour l'aménagement des domaines skiables publié par DDFP en octobre 2012. Il a été enrichi et actualisé.

Nous tenons à remercier l'ensemble des partenaires ayant contribué à l'élaboration de ce guide.

FRANÇOIS LEBLANC  
Président des Domaines Skiables de France

ALAIN LE MOUËZ  
Président de l'Observatoire des Chasseurs de Montagne

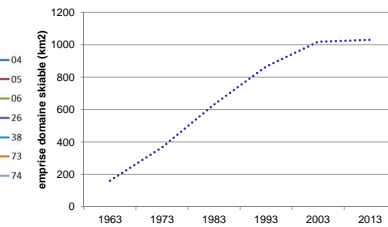
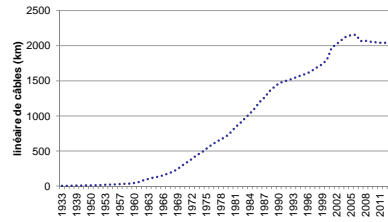
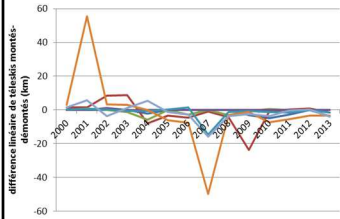
2015 - Juin - Juin 2015 - version 1



### Travail sur les enjeux touristiques

Données issues de l'enquête câble

Attention : Enquête en cours de mise à jour + précisions fournies par le STRMTG non inclus



### Conclusion / Propositions sur la thématique Tourisme

Meilleure prise en compte des enjeux Tétrasyre sur l'emprise des Domaines Skiables au cours du Plan d'Actions : **83%** des partenaire (n=29)

#### Quelques propositions

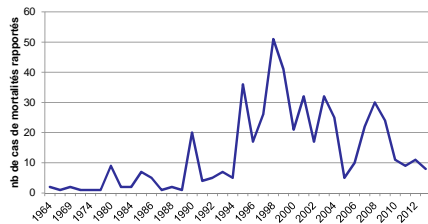
- Renforcement des dispositifs de mise en défens
- Animation du guide et réseau de Domaines skiables
- Contrôle de l'efficacité des mesures mises en place
  - Approche Tétrasyre trop « réductrice »
- Journées de communication/information avec les administrations, gestionnaires DS
  - Communication mises à disposition données
- Observatoires environnementaux = Nouvelles coopérations
- Problème sur les petites stations ayant peu de moyens
  - Chartes gestionnaires stations-Etat



### Travail sur les enjeux touristiques

Données issues de l'enquête câble

Attention : Biais lié à la remontée ou non des informations.  
Années 2000 : Généralisation du protocole d'inventaire des cas de mortalité : Meilleur retour des infos

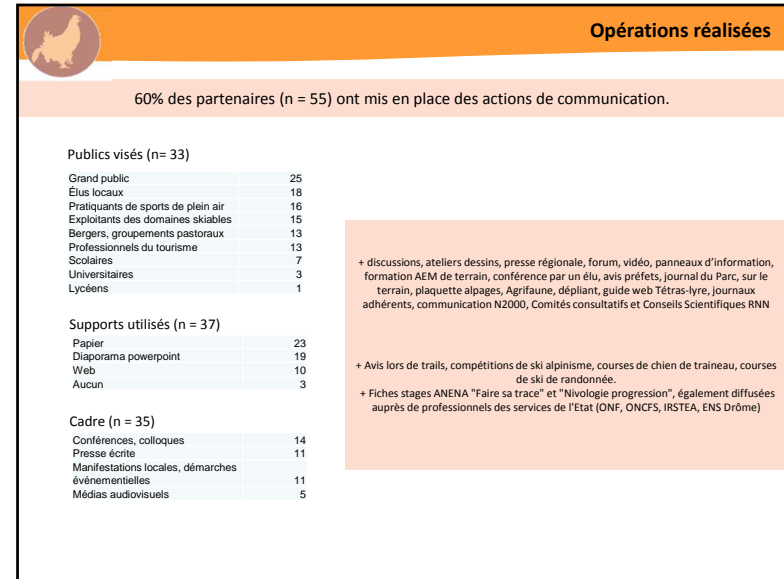
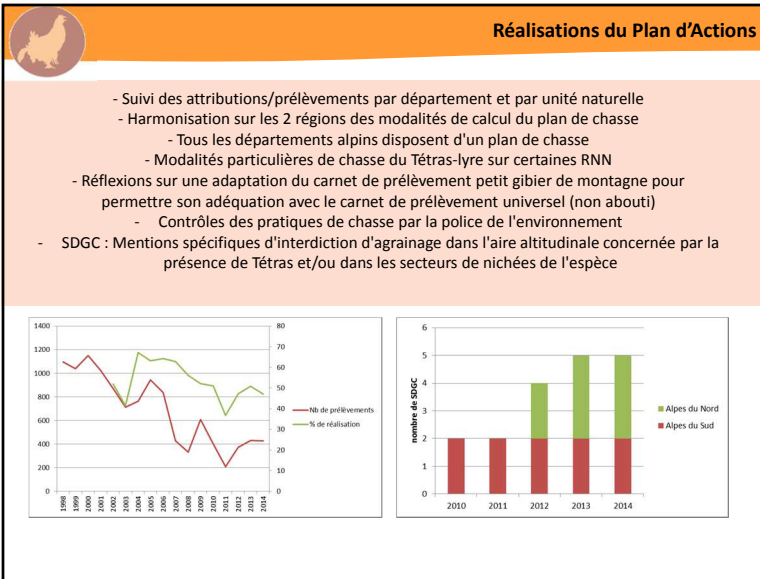


Ski de randonnée :  
+ 40% du nombre d'adhérents (données FFCAM) entre 2009 et 2015



### Chasse





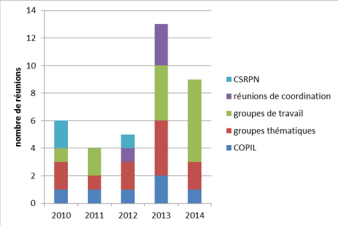
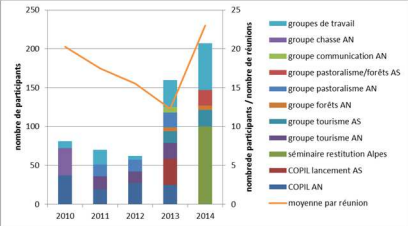
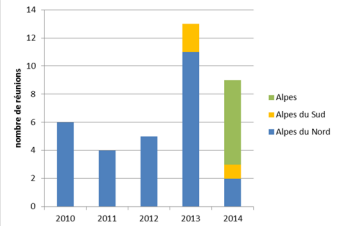
## Animation/Gouvernance




© J. Lodinger, J. ONCIS

52

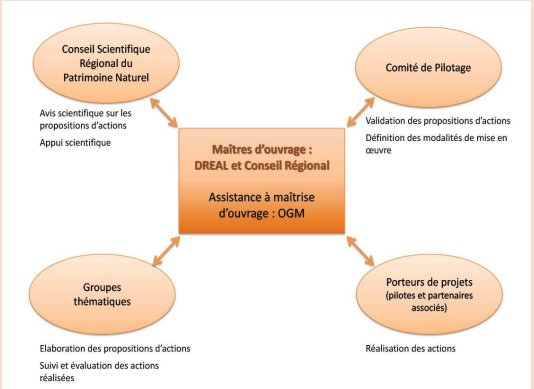
## Réunions

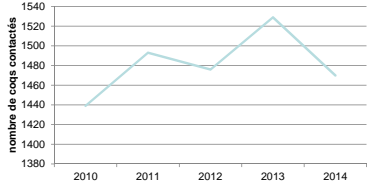
Constat groupes thématiques

- Pastoralisme/Forêt du 2 Juillet, Gap : **71% AS**
- Tourisme/Communication du 3 Juillet, Gières : **100% AN**

## Gouvernance



## Efficacité du Plan d'Actions : Tétrés et société




Suivis démographiques : Tendance globale non représentative de l'ensemble des situations.

Résultats observés ne peuvent traduire l'efficacité des actions menées à une échelle locale

Perception, efficacité au niveau des partenaires du Plan d'Actions : formulaire + enquête sociologique

**Vers une évaluation de l'efficacité des actions de gestion sur le Tétrés (approches expérimentales : spatial, démographie...), et de communication sur les usagers du territoire (approche sociologique) ?**



**Merci**







Photo : S. Bédou

## Evaluation qualitative du Plan d'Actions en faveur du Tétras-lyre





**Partie 2 :**  
Approche qualitative



Photo : S. Bédou

57

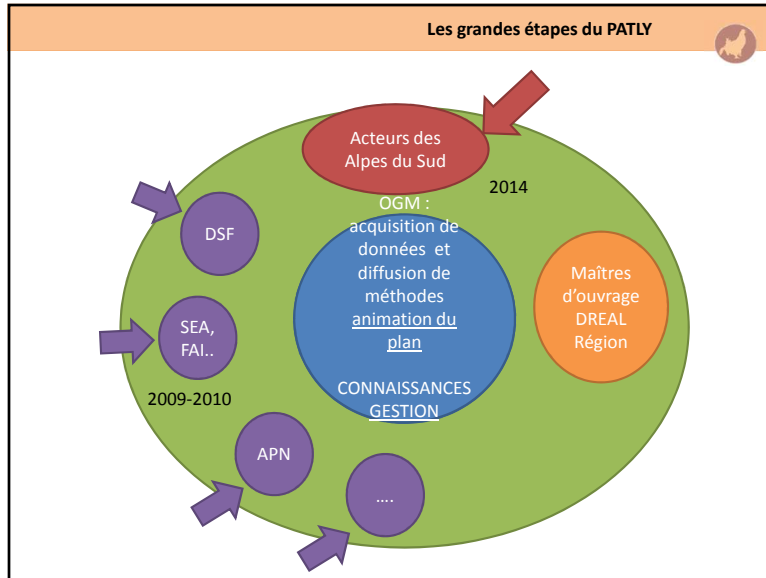
**Rappels des principes fondamentaux du PATLY**



Enjeux : Conservation du tétras-lyre et de ses habitats sur du long terme

Objectifs :

- Élargir le partenariat
- Co-construire des actions avec tous les acteurs concernés,
- Fédérer les initiatives diverses



**L'évaluation qualitative**

**Organisation de l'évaluation sociologique :**

Maitres de stage : FDCI - PACTE  
 Groupe encadrant: DREAL-OGM-FDC38-PACTE  
 Comité de suivi élargi : Acteurs du PATLY

**Etape 1 : réunion du 21 mai 2015**  
 - ajout de problématique du stage  
 - recueil d'autres éléments à explorer / autres problématiques  
**Echelle porte-paroles**

**Etape 2 : entretiens avec différents acteurs du plan**

**Etape 3 : restitution du travail d'évaluation**

**L'évaluation qualitative**

**Les besoins d'une évaluation qualitative**

- Quelle appropriation des enjeux de conservation du tétras-lyre par les acteurs ?
- Quelles avancées, quels freins
- Y a-t-il eu des changements de posture, de pratique ?
- Quelle durabilité des changements ?

↓

**Regard extérieur au réseau d'acteurs impliqués :**

- Laboratoire PACTE : sciences sociales
- Stagiaire : master 2 six mois

**Evaluation sociologique du plan d'action régional tétras-lyre**

Restitution Coralie Mounet, CR CNRS Pacte  
 Stage Bruno Barnoud

WWW.PACTE-GRENOBLE.FR

## Commande du stage

- Comment acteurs ont adhéré ou pas ?
- Forces et faiblesses du PA ?
- Facteurs de collaboration
- La gouvernance du PA
- Porte-parole

## Enquête

Acteurs enquêtés	Nombre
DREAL et Région Rhône-Alpes	4
OGM	3
Monde de la chasse	5
Monde pastoral	3
Gestionnaires d'espaces protégés	5
Domaine skiable de France	1
Associations de protection e la nature	3
DDT	1
<b>TOTAL</b>	<b>25</b>

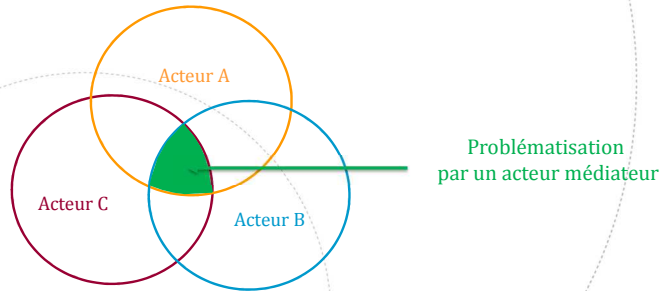
## Questions problématisées

- Qu'est ce qui fait tenir les acteurs ensemble ?
- Modification de la problématisation ?
- Problématisations concurrentes ?

## Résultats

- I. Deux problématisations successives et leurs effets
- II. Une absence de problématisation et coexistence d'intérêts différents
- III. Des acteurs qui cherchent leur place
- IV. Des effets au-delà du PATLY
- V. Perspectives

## I. Deux problématisations successives



L'OGM comme point de convergence

Acquérir des connaissances



## Problématisation PATLY

### - Périmètre du collectif

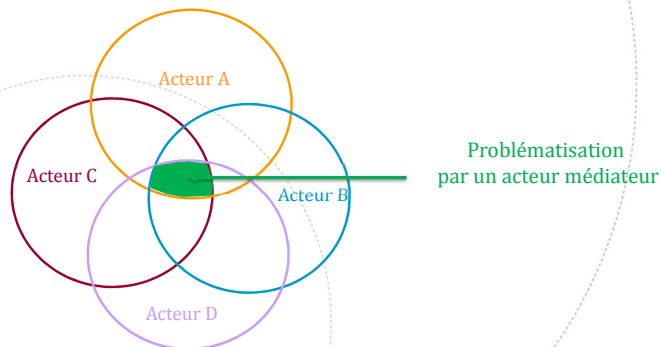
« Il est apparu important de rassembler autour de cette ambitieuse démarche aussi bien les gestionnaires d'espaces naturels que les porteurs de projets d'aménagement »

### - Problématisation

« Un équilibre durable entre la préservation de ce patrimoine naturel remarquable, le maintien de l'exploitation pastorale et le développement des activités touristiques. »



## I. Deux problématisations successives



Le PATLY comme point de convergence

Des méthodes pour connaître et pour agir



## Des intérêts différents

### - Exemple de DSF

« Une attente qu'on avait exprimée au départ [...] : ce plan d'action, ok mais il faut qu'à la fin, on arrive à donner une boîte à outils et un mode opératoire aux exploitants (de domaines skiables) finalement pour pouvoir faire des choses. Et je trouve que le résultat est probant »



## Des méthodes

### - Diagnostics

« Ces deux outils de diagnostics des habitats de reproduction et d'hivernage, pour moi c'était les deux mamelles du PATLY. »

Yann Magnani



## Du lien social innovant

- Représentativité des porte-parole ?



## Du lien social innovant

« Ce que ça a vraiment apporté, c'est une démarche, des outils reconnus, un partage de l'information, un langage commun qu'on n'avait pas forcément avant. Et puis vraiment cette habitude de travailler ensemble qu'on n'avait pas. Donc rien que pour ça, c'est positif. On n'a pas sauvé le tétras mais rien que pour avoir créé cette dynamique de réseau, je pense que c'est positif. »



## Coprésence

« Pour pas vous le cacher, au début, cela a été compliqué, parce que lors des premières réunions, on se regardait en chien de faïence. Enfin, nous, on était les vilains aménageurs de la montagne. »



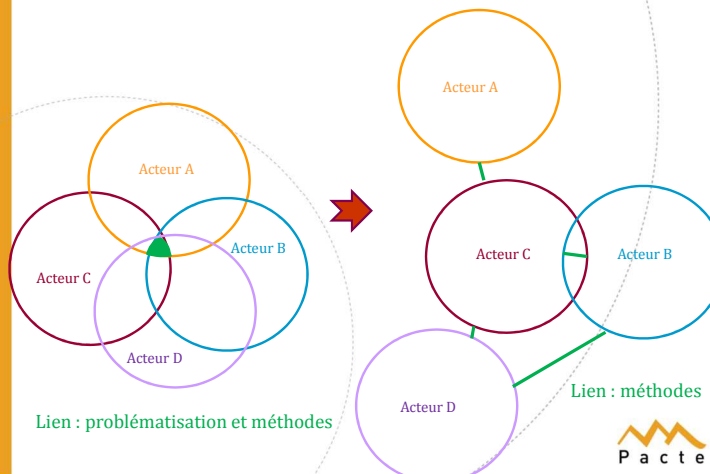
## Du lien social innovant

- Représentativité des porte-parole ?
- Des acteurs centraux impliqués différemment
  - Tétraphiles
  - Gestionnaires
- Mais aussi des acteurs périphériques

## Malentendus sur le PATLY

- TLY
- Son habitat
- Biodiversité locale (espèce parapluie)
- Biodiversité générale (esp. porte drapeau)
- Développement durable des territoires

## II. Perte de problématisation



## Malentendus sur le PATLY

« Le tétras ne doit être qu'une entrée. À la base c'était comme ça qu'on l'avait présenté, **une espèce parapluie**. L'idée est : ok il y a deux tétras qui vont mourir, mais si derrière on a sauvé tout un cortège de petites libellules, d'espèces floristiques, et d'autres prédateurs, [...] quelque part on a gagné. On n'a pas gagné pour le tétras mais c'est ça une espèce parapluie aussi. »

## Malentendus sur le PATLY

« On n'a pas de stratégies pour cette ouverture de milieu, c'est-à-dire qu'il n'y a pas d'état des lieux préalables pour connaître la biodiversité existante. Parce qu'on est centré exclusivement Tétrás-lyre. On n'est pas centré biodiversité. Pour faire un bilan, un état des lieux, il peut y avoir des insectes, il peut y avoir des plantes, etc. On ne fait pas cet état des lieux, et du coup, c'est toujours très difficile scientifiquement de se centrer sur une seule espèce, de ne pas avoir cette vision un plus large. Quel cas, in fine, pour la biodiversité en général ? »

## III. Acteurs périphériques

- Protecteurs
- Alpes du Sud
- Forêt

## II. Perte de problématisation

- On fonctionne sur les liens et méthodes sans lien commun
- Risque de confusion science et politique
- Et remise en question également de certaines méthodes...

→ Quelle est la problématisation actuelle ?

## Protecteurs

- Positionnement éthique
  - Positionnement pragmatique
- Opposition nature vs culture

## Alpes du Sud

« En PACA, il n'y avait pas la même dynamique. On leur a un peu imposé quelque chose en demandant à la région et à la DREAL de faire un effort financier pour financer l'animateur, les réunions, etc. Les acteurs n'ont pas forcément l'habitude de travailler ensemble. Et du coup, on leur a imposé un truc en leur disant « voilà, ça doit être ça ». ET bien, le résultat est que la mayonnaise n'a pas forcément pris. »



## IV. Le PATLY au-delà du PATIY

- Le TLY est un objet commun à tous qui rassemble. En le mettant au centre de la scène, ça nous permet de discuter et de régler plein de problèmes.
- Le plan tétras lyre c'était une petite enceinte privilégiée, sur laquelle chacun pouvait discuter peut-être un peu plus librement, apprendre à se connaître, exposer ses positions sans suivre vraiment la direction politique qu'il y avait derrière. Je pense qu'il faut que ça perdure »



## IV. Le PATLY au-delà du PATIY

- Scène d'apaisement d'autres problèmes
- Scène de préparation d'autres projets
- Scène de bataille sur la chasse
- Scène d'illustration des relations au sein OGM



## V. Perspectives

- Englober d'autres espèces (lagopède, ...)
  - Evaluer l'effet du PATLY
  - Se concentrer sur ce qui a marché
  - Se concentrer sur ce qui n'a pas marché
- La problématisation qui crée le collectif



## V. Perspectives

- Apaiser les relations avec les APN
- Traiter la question des Alpes du sud
- Trouver des médiateurs locaux

➔ Périmètre du collectif



Merci de votre attention



## V. Perspectives

- Communication
- Réunions et distance géographique

